

WMV形式とFLV形式による 動画配信

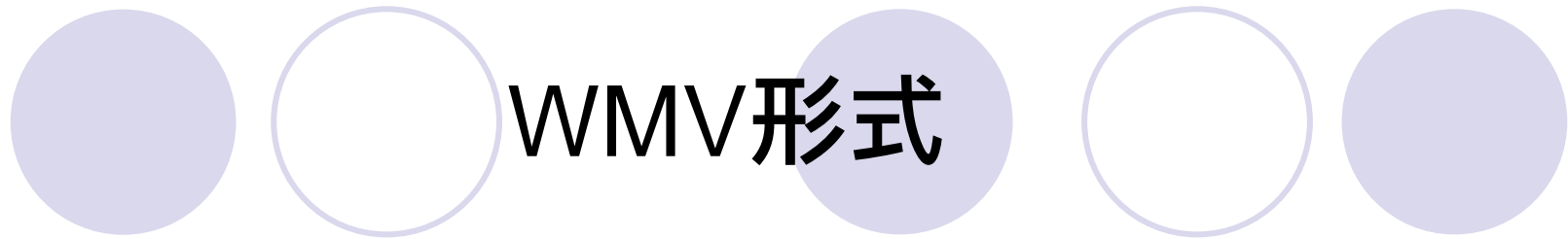


山梨県立甲府工業高等学校
放送委員会

目的



- 学校PRのための行事映像の編集。
- 映像のエンコード。(WMV形式・FLV形式)
- 本校のホームページでの動画配信。

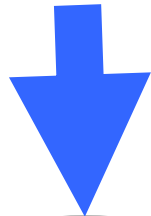


WMV形式

- WMVとは: Windows Media Video
- Windows標準のメディアプレイヤーで再生可能。
- ネットワーク配信を前提に設計されている。
- 高い圧縮率、ストリーミング再生のサポート。
- 著作権保護技術によるコピー制御への対応。

HPによる動画配信の流れ

ビデオ収録



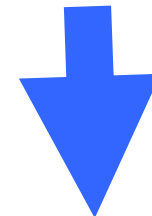
編集



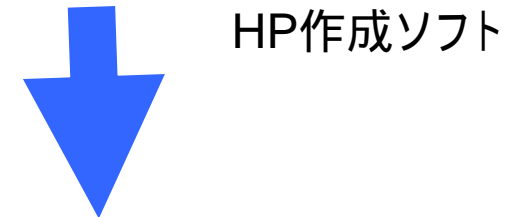
エンコード

Flash Video Encoder or **WMEncoder**
Riva FLV Encoder

HP設計



HP製作

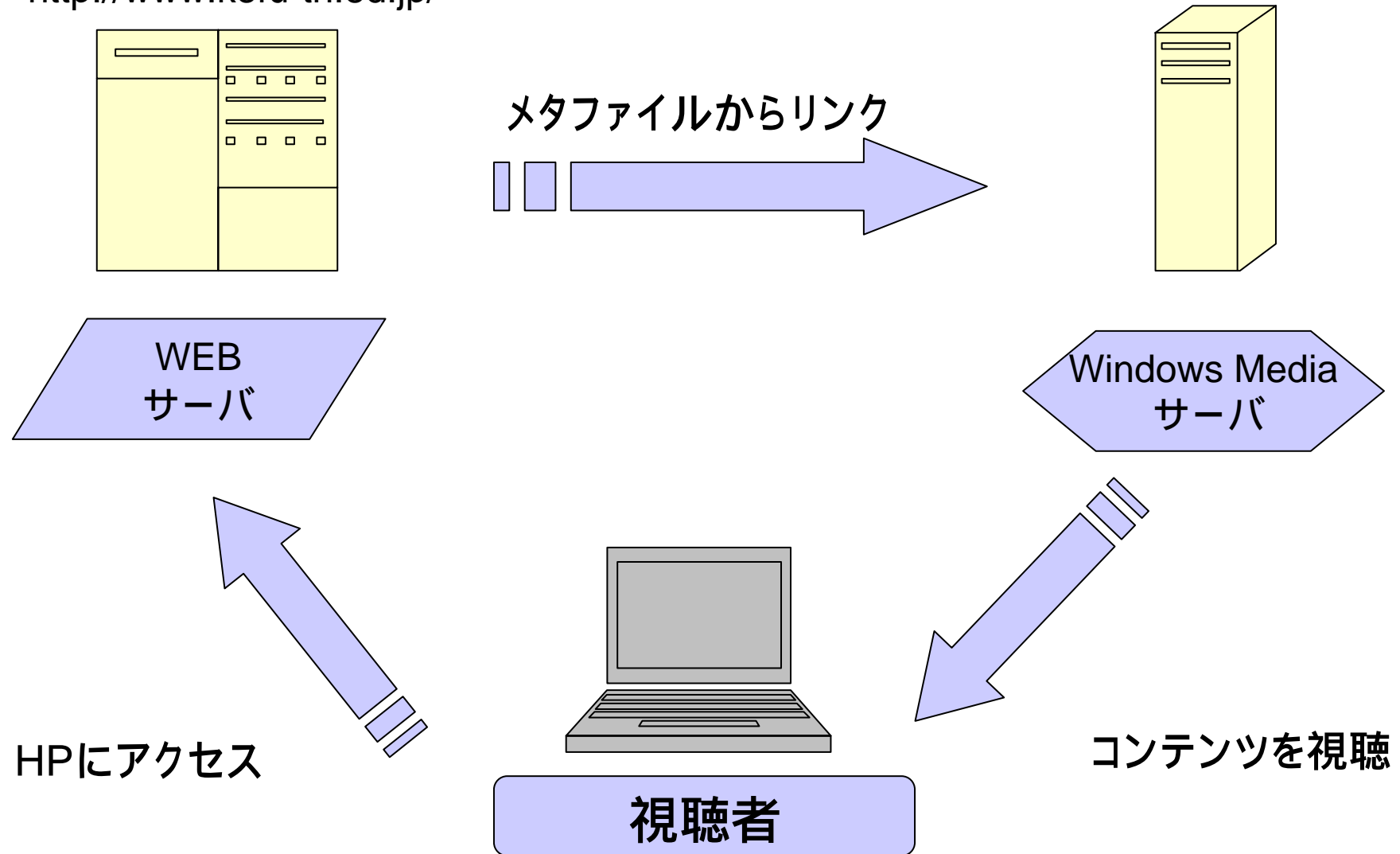


アップロード

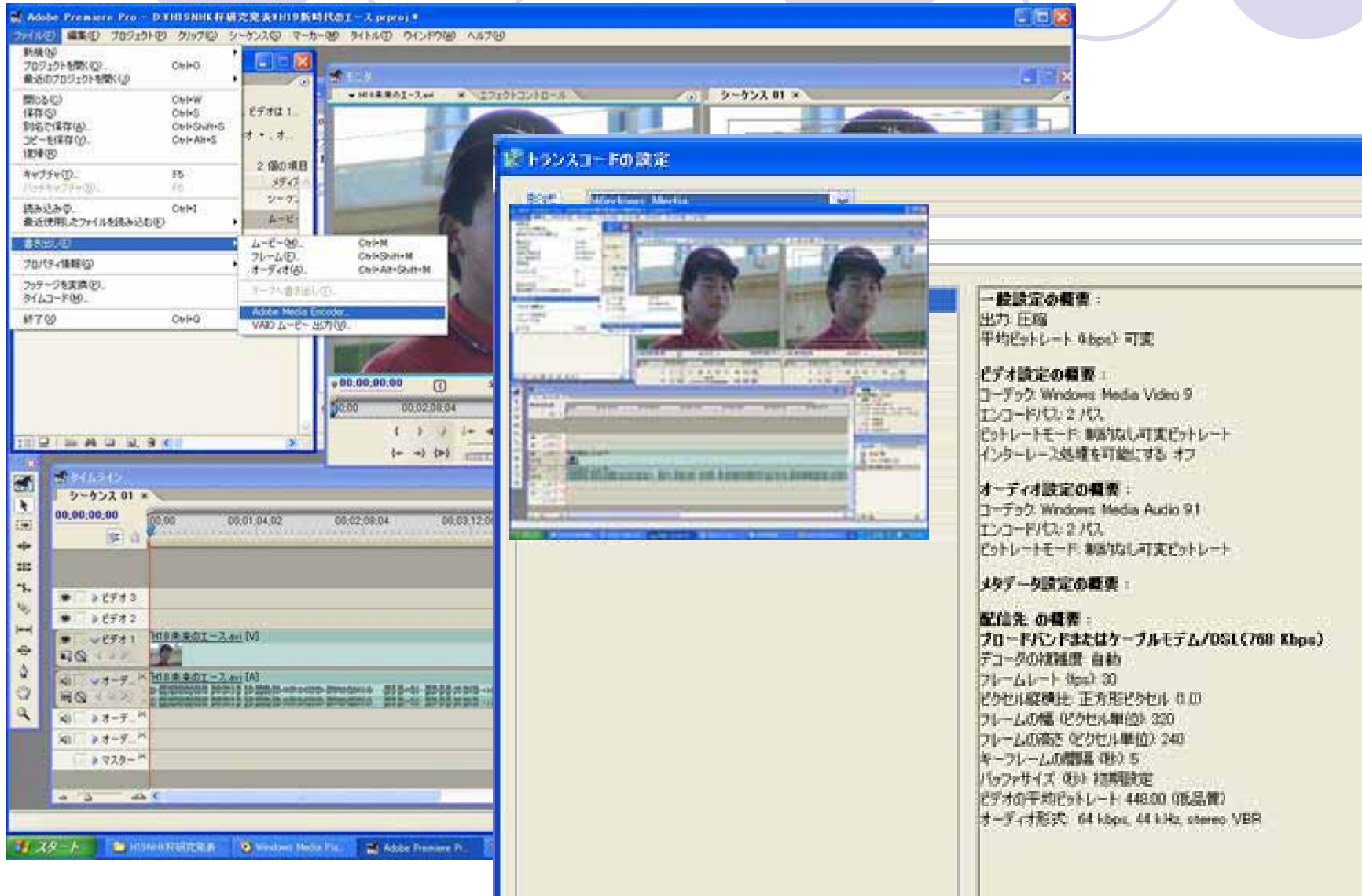
ホームページはWebサーバ、
動画はWMVサーバ

動画を見る仕組み

<http://www.kofu-th.ed.jp/>



WMVへのエンコード



The image shows a screenshot of Adobe Premiere Pro with the 'Transcode Settings' dialog box open. The dialog box is titled 'トランスコードの設定' and is divided into several sections for configuring the output format, video, audio, and metadata.

一般設定の概要:
出力 圧縮
平均ビットレート (kbps) 可変

ビデオ設定の概要:
コーデック Windows Media Video 9
エンコードパス 2パス
ビットレートモード 可変/可変ビットレート
インターレース処理を可能にする オフ

オーディオ設定の概要:
コーデック Windows Media Audio 9.1
エンコードパス 2パス
ビットレートモード 可変/可変ビットレート

メタデータ設定の概要:

配信先の概要:
ブロードバンドまたはケーブルモデム/DSL (768 Kbps)
デコーダの複雑度 自動
フレームレート (fps) 30
ピクセル縦横比 正方形ピクセル 0.00
フレームの幅 (ピクセル単位) 320
フレームの高さ (ピクセル単位) 240
キーフレームの間隔 (秒) 5
パツファサイズ (秒) 特殊設定
ビデオの平均ビットレート 448.00 (低品質)
オーディオ形式 64 kbps, 44 kHz, stereo, VBR

作成した動画コンテンツページ

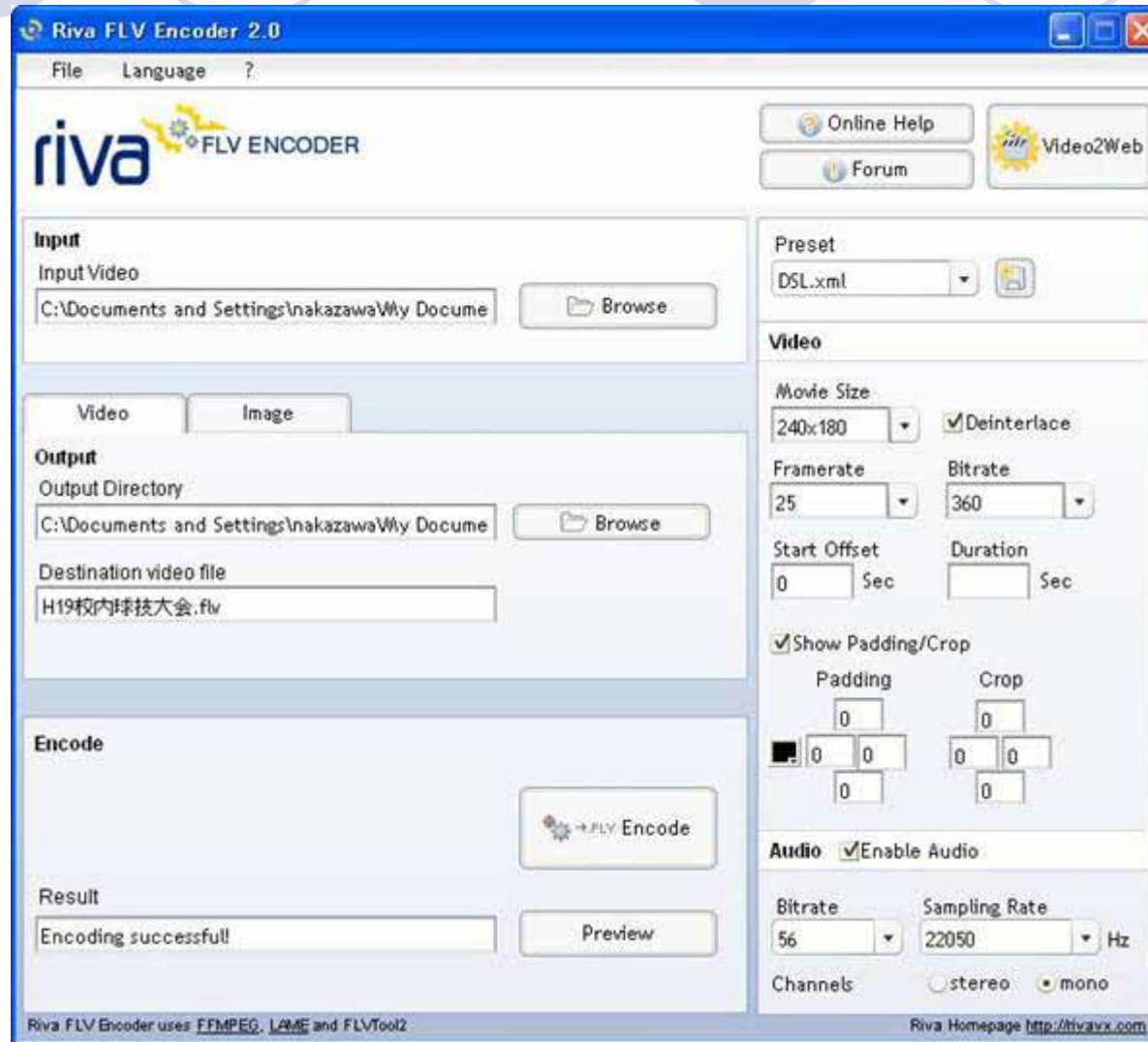
The screenshot shows a web browser window displaying the website for 山梨県立甲府工業高等学校 (Yamanashi Prefectural Koufu Industrial High School). The browser's address bar shows the URL <http://www.kofu-th.ed.jp/life/vod/index.html>. The website header includes the school name and navigation tabs for 学校案内 (School Information), 学科紹介 (Department Introduction), 学校生活 (School Life), 進路・資格取得 (Career/Qualification), and 入試情報 (Admission Information). The main content area is titled "動画コンテンツ" (Video Content) and features a featured video titled "新時代のエース！今ここに・・・ -ゲートボールとの出会いが一生の宝物-" (New Era Ace! Meeting Gateball is a Treasure for Life). Below this, there is a section for "理科教材" (Science Materials) with four video thumbnails: "カルパ焼きを作る" (Making Calpa), "氷あめをつくらう" (Making Ice Candy), "砂糖の成分元素を調べよう" (Let's Investigate the Components of Sugar), and "氷菓の性質を調べよう" (Let's Investigate the Properties of Ice Cream). A right-hand sidebar contains navigation buttons for 受験生の方へ (For Applicants), 保護者の方へ (For Parents), 卒業生の方へ (For Graduates), and 校内の方へ (For School Members), along with a vertical list of departmental video thumbnails including 機械科 (Mechanical Engineering), 電気科 (Electrical Engineering), 電子科 (Electronic Engineering), 建築科 (Architecture), and 土木科 (Civil Engineering). The browser's taskbar at the bottom shows the Start button, several open applications, and the system tray with the date and time 16:51.

FLV形式



- FLVとは: Flash Video
- フラッシュ動画配信を行なうためのファイル形式。
- WEBサーバだけで手軽に配信できる。
- ストリーミング配信が可能。

FLV形式への変換



F L V形式を利用したトップページ

山梨県立甲府工業高等学校 - Microsoft Internet Explorer

ファイル(F) 編集(E) 表示(V) お気に入り(A) ツール(T) ヘルプ(H)

アドレス http://www.kofu-thed.jp/

山梨県立甲府工業高等学校

English | Korea | サイトマップ

学校案内 学科紹介 学校生活 進路・資格取得 入試情報

受験生の方へ
保護者の方へ
卒業生の方へ
校内の方へ

お知らせ

- 平成20年度入試情報・「受験生の方へ」・前期募集選抜方法および前期募集志願票
- 生徒・保護者連絡用ページ 携帯ページからもご覧いただけます。
- 行事紹介 平成19年度校内球技大会

校内球技大会

—目的— 生徒の団結心、HRの連帯感の育成を図るとともに、体力・健康の増進を図る。
—日時— 平成19年7月18日(水)
—場所— 本校体育館・グラウンド、緑ヶ丘体育館
—実施種目— ①ソフトボール、②バレーボール、③バスケットボール、④バドミントン、⑤卓球
—競技方法— 全種目トーナメント方式(学年混在)で行う。全種目3位決定戦を行い1位～4位まで決定する。

携帯ページはこちらから

掲示板

- 機械科
- 電気科
- 電子科
- 建築科
- 土木科

インターネット

山梨県立甲府工業高...

1818

今後の研究・課題

- 動画コンテンツの増加
- 著作権に対する配慮
- 個人情報保護に対する配慮
- 技術者の育成

以上で、発表を終了します。
ご静聴ありがとうございました。



- <http://www.kofu-th.ed.jp/>

- www-admin@kofu-th.ed.jp

協力:情報システム部
制作:放送委員会